

- dodatečné odrušení
- odrušení kontaktů stykačů
- odrušení cívek stykačů
- odrušení cívek magnetických ventilů



3 ELF KB, 3 ELF KB 6

Je třífázový odrušovací prvek kondenzátorového typu, který se používá obvykle pro dodatečné odrušení, jestliže sám filtr pro vysokou úroveň rušení nestačí svým útlumem. Nikdy je též používán samostatně na vstupních svorkách zařízení. Má dvojí provedení - pro montáž na panel a pro montáž na DIN lištu.

	3 ELF KB	3 ELF KB 6
Jmenovité napětí Un	3 x 400V	3 x 660V
Kapacita kondenzátorů zapojených do hvězdy	1mF	0,1mF
Kapacita kondenzátorů mezi fázemi a kostrou	0,2mF	33nF
Frekvence	50 - 60Hz	
Používají se bezšroubové svorky WAGO		
Provedení:		
3 ELF KB		pro montáž pomocí šroubů
3 ELF KB/D		pro montáž na DIN lištu 35mm

3 ELF RC

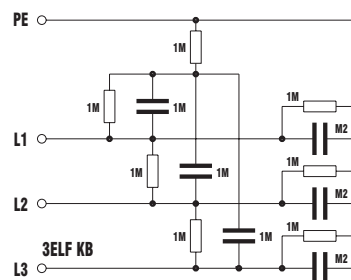
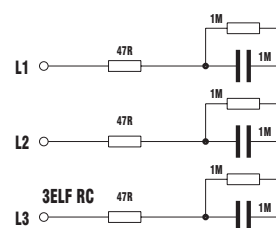
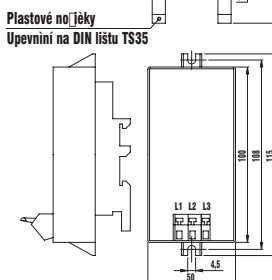
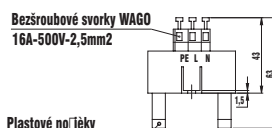
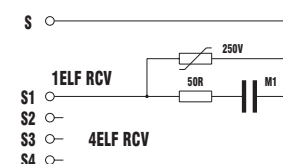
Je třífázový odrušovací prvek typu sériového RC ělenu, který se používá obvykle pro odrušení asynchronního motoru spínaného stykačem. Omezuje rušení a prodlužuje životnost kontaktů.

Jmenovité napětí Un	3 x 400V
Kapacita kondenzátorů zapojených do hvězdy	1mF
Odpor	47W
Frekvence	50 - 60Hz
Používají se bezšroubové svorky WAGO	

Provedení: **3 ELF RC/C** **3 ELF RC/U**

provedení s lankovými vývody
 na horní straně je DIN lišta
 35mm pro připevnění stykače
 pro montáž na DIN lištu 35mm
 pro montáž pomocí šroubů

3 ELF RC / D **3 ELF RC**



1 ELF RCV, 4 ELF RCV

Je jednostupňový nebo ětystupňový odrušovací prvek typu sériového RC ělenu a paralelně zapojeného varistoru, který se používá obvykle pro odrušení cívek stykačů, magnetických ventilů apod. Je určen pro odrušení jedné nebo ětř cívek. Jedna svorka (S) je společná pro všechny ětř ěleny.

Jmenovité napětí Un	230V nebo 4 x 230V
Kapacita kondenzátorů zapojených do hvězdy	0,1mF
Varistor	250V
Odpor	50W
Frekvence	50 - 60Hz

Provedení: **1 ELF RCV, 4 ELF RCV** **1 ELF RCV/D, 4 ELF RCV/D**

pro montáž pomocí šroubů
 pro montáž na DIN lištu 35mm